



TE Teile Nr.: 61-0232-011-000
IC Ref. Nr.: 61.232.11

Elektrische Werte

Bemessungsstrom max. 5 A*
Durchgangswiderstand < 5 mOhm

Werkstoff

Kontakt Messing, vergoldet

Anschluss

Anschlussart/-bereich Crimp/ 0,05 - 0,75 mm² ¹⁾
0,10 - 0,75 mm² ²⁾
max. Litzenaußendurchmesser $\varnothing 2$ mm
Abisolierlänge 5 mm
Crimpeinstellungen sind individuell zu wählen

Mechanische Werte

Steckzyklen 500

Werkzeuge (nicht im Lieferumfang enthalten)

digitale Crimpzange TE Teile Nr.: C0-0235-000-000 ¹⁾
IC Ref. Nr.: C0.235.00 ¹⁾

analoge Crimpzange TE Teile Nr.: C0-0201-000-000 ²⁾
IC Ref. Nr.: C0.201.00 ²⁾

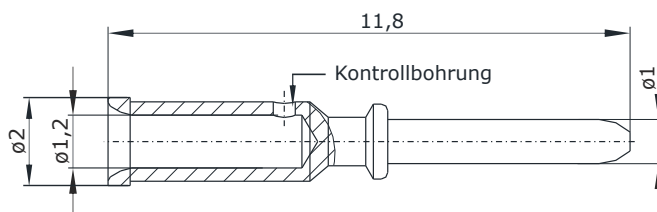
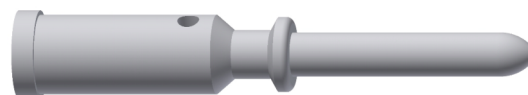
Positioniereinsatz TE Teile Nr.: C0-0258-000-000
IC Ref. Nr.: C0.258.00

Crimpen - kraftunterstützt

Crimpmaschine TE Teile Nr.: WA-1672-000-000
IC Ref. Nr.: WA10672

Digitaler Crimpeinsatz, klein TE Teile Nr.: C0-0372-000 ¹⁾
IC Ref. Nr.: C0.372.00 ¹⁾

Digitaler Crimpeinsatz, mittel TE Teile Nr.: C0-0373-000-000 ²⁾
IC Ref. Nr.: C0.373.00 ²⁾



Hauptabmessungen
Kontaktstift



TE part number: 61-0232-011-000
IC reference number: 61.232.11

Electrical Data

rated current max. 5 A*
contact resistance < 5 mOhm

Material

contact brass, gold plated

Termination

cross-section crimp/ 0.05 - 0.75 mm² ¹⁾
0.10 - 0.75 mm² ²⁾
max. outer wire diameter \varnothing 2 mm
stripping length 5 mm
crimp settings select individually

Mechanical Data

mating cycles 500

Tools (not part of product contents)

digitale crimping tool TE part. no.: C0-0235-000-000 ¹⁾
IC ref.: no.: C0.235.00 ¹⁾

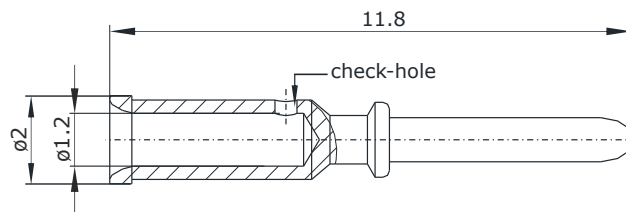
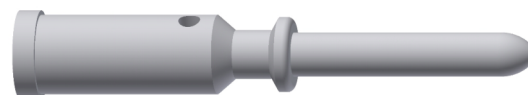
analog crimping tool TE part. no.: C0-0201-000-000 ²⁾
IC ref.: no.: C0.201.00 ²⁾

positioner TE part. no.: C0-0258-000-000
IC ref.: C0.258.00

power crimping crimping machine TE part. no.: WA-1672-000-000
IC ref.: WA10672

digital crimp insert, small TE part. no.: C0-0372-000-000 ¹⁾
IC ref.: C0.372.00 ¹⁾

digital crimp insert, medium TE part. no.: C0-0373-000-000 ²⁾
IC ref.: C0.373.00 ²⁾



Main Dimensions

contact pin

